

### Spelregels :

De regel is simpel en gelijkgesteld aan het gewone schaken, de koning van de tegenstaander moet 'mat' gezet worden. Dit betekent dat de vijandelijke koning onvoornijdelijk geslagen zal worden.

### De stukken en het bord:

Het bord bestaat uit 9x9 vakken, op de eerste rij zijn alle pionnen geplaatst.

Op de tweede rij, de looper links, en de toren rechts. Op de laatste rij, beginnende aan de uiteinden, de lansen, de paarden, de zilveren generaals, de gouden generaals en de koning.

### De promotie:

Een stuk krijgt een promotie wanneer ze de 3de rij van de tegenstaander bereikt (die van de pionnen). Wanneer het stuk deze limiet bereikt heeft, mag ze (of niet) gepromoveerd worden.

De promotie brengt gewoonlijk bijkomende bewegingen aan een stuk (zie tekening volgend blad)

### Het droppen:

Eenmaal dat er een stuk van de tegenstaander geslagen is , mag deze op het bord gedropt worden.

Maar opgelet : de stukken worden altijd ongepromoveerd gedropt ; men mag geen 2 ongepromoveerde pionnen in dezelfde kolom hebben staan, en een stuk mag niet op het bord gedropt worden vanwaar het geen legale zetmogelijkheid meer heeft. Een pion mag niet gedropt worden om 'mat' te zetten.

### De bewegingen van de stukken:

Gewone beweging

Gepromoveerde beweging

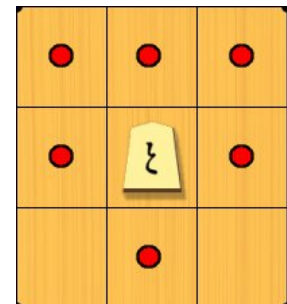
#### De Pion :



FU



TO



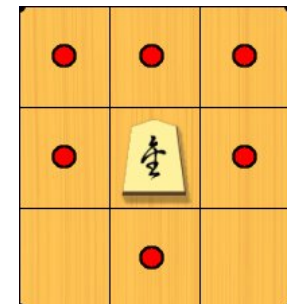
#### De lans :



KYO



NARIKYO



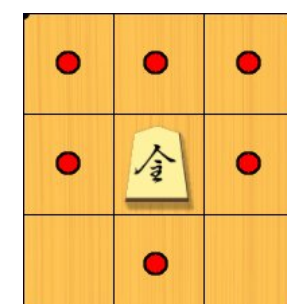
#### Het paard: (Het paard beweegt enkel in L en enkel naar voren)



KEI



NARIKEI



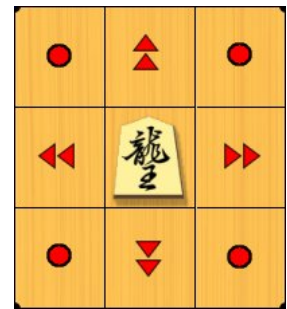
De toren :



HI



RYU



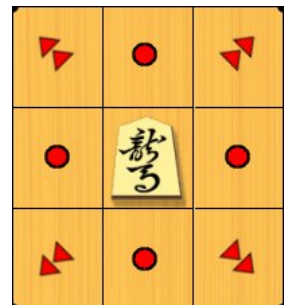
De looper :



KAKU



UMA



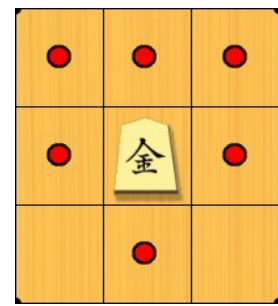
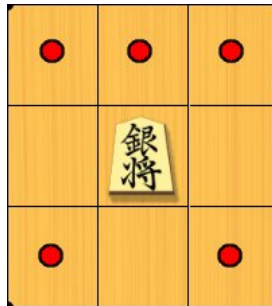
De zilveren generaal :



GIN



NARIGIN



De gouden generaal : (Dit stuk promoveert niet)



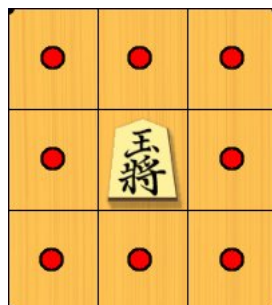
KIN



De koning : (Dit stuk promoveert niet)



GOYOKU



Rode bolletje = beweging van één enkel veld

Rode pijl = beweging van meerdere vakken tegelijkertijd